

# Scheda Misure



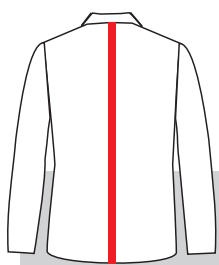
Forniture Polizia Municipale e Civili

Azienda \_\_\_\_\_ Sig. \_\_\_\_\_

Confezionare: \_\_\_\_\_

Misure		Taglie portate abitualmente			
Altezza	cm	Giacca	Tag.	Giaccone	Tag.
Peso	kg	Camicia	Tag.	Maglione	Tag.
Circonferenza collo	cm	Pantalone	Tag.	Gonna	Tag.
Circonferenza testa	cm	Scarpe	Tag.	Anfibi	Tag.

## GIACCA



### LUNGHEZZA

cm \_\_\_\_\_

Dall'attaccatura del bavero al fondo della giacca

## PANTALONE UOMO

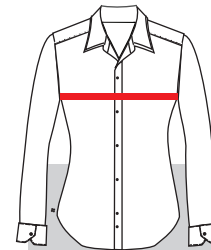


### LUNGHEZZA

cm \_\_\_\_\_

Dal punto incavo della vita fino al fondo

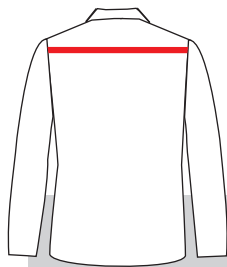
## DONNA



### CIRCONFERENZA TORACE

cm \_\_\_\_\_

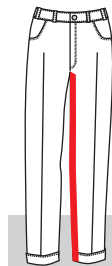
Sotto le ascelle con le braccia distese



### LARGHEZZA SPALLE

cm \_\_\_\_\_

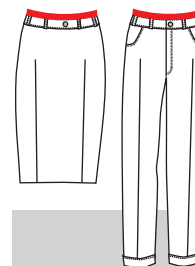
Dall'attaccatura delle maniche



### CAVALLO

cm \_\_\_\_\_

Dall'inforcatura al fondo

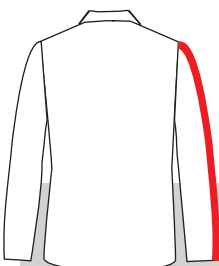


### CIRCONFERENZA VITA

cm \_\_\_\_\_

Prenderla sul punto vita aderente al corpo

## CAMICIA UOMO



### LUNGHEZZA MANICHE

cm \_\_\_\_\_

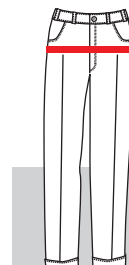
A braccio disteso



### CIRCONFERENZA

cm \_\_\_\_\_

Sotto le ascelle con le braccia distese



### CIRCONFERENZA BACINO

cm \_\_\_\_\_

Al punto massimo di sviluppo

**Si prega di compilare con la massima attenzione.**  
Nel prendere le misure il centimetro non deve essere né tirato né lento